



MODE D'EMPLOI JEU PF6 : GAMME DE FABRICATION EN TOURNAGE



Introduction :

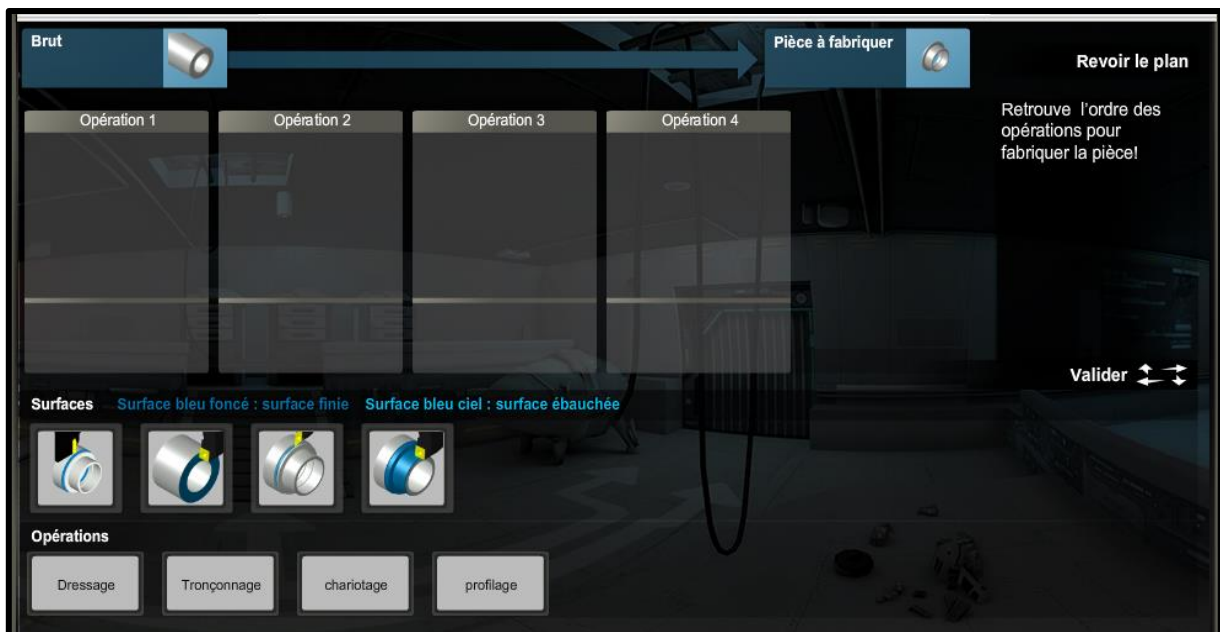
La gamme d'exercice PF6 est dédiée aux méthodes de fabrication. Elle amène le joueur à associer un outil, une surface et une opération puis à ordonnancer les opérations.

Exemple niveau débutant : PF6_01_N1

Le mini jeu PF6_01_N1 est le plus facile de la série. Le but est de fabriquer une pièce simple avec 4 opérations élémentaires

A ce niveau, il n'est pas demandé d'associer un outil et une surface.

Le joueur doit associer des surfaces et des opérations, puis ordonner les opérations.



Lorsque que le joueur associe mal surface et opération, Mecagenius précise en rouge les erreurs.



Lorsque que le joueur se trompe dans l'ordre des opérations Mecagenius entoure en rouge les opérations mal positionnées.

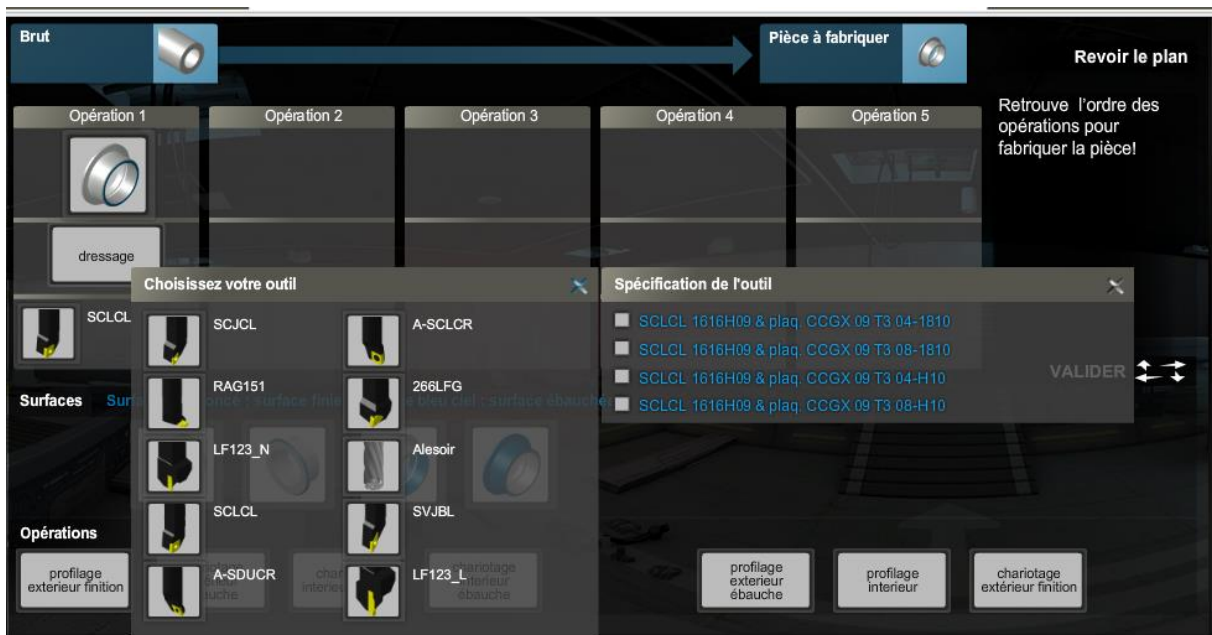
Attention au nombre de vies disponibles.

Exemple niveau expert : PF6_03_N2

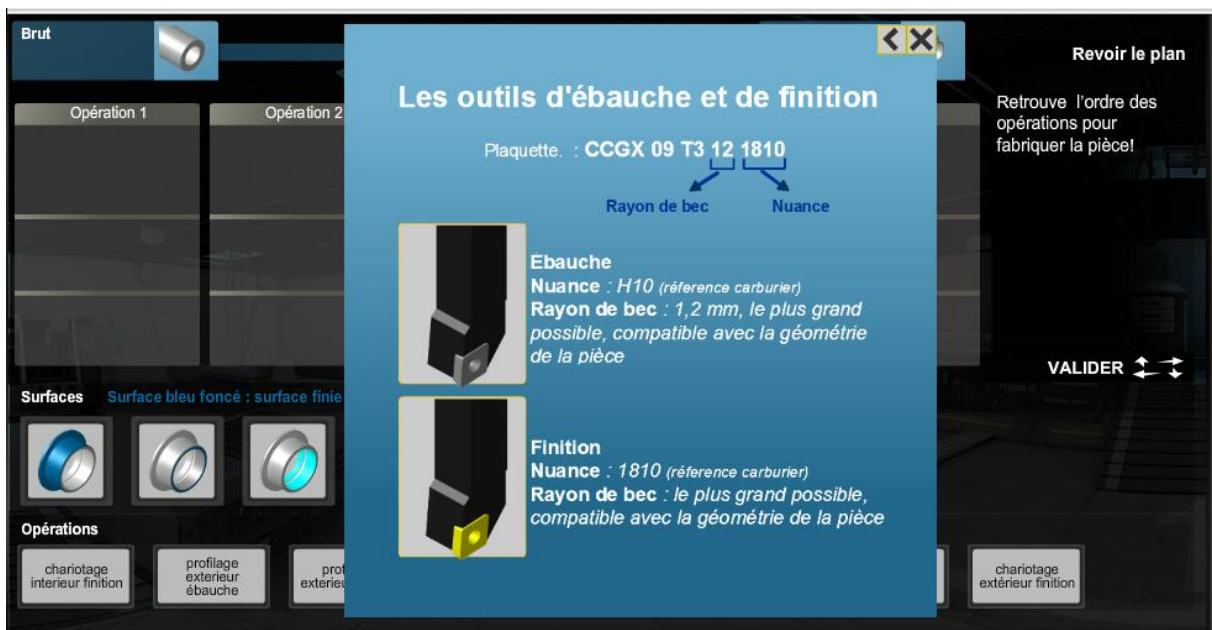
A ce niveau, le joueur doit savoir associer une opération, une surface et un outil, savoir choisir l'outil, et enfin savoir trouver la référence de l'outil dans le catalogue d'outil.



Attention : toutes les opérations nécessaires à l'obtention de la pièce complète ne sont pas représentées



L'aide contextuelle lui permet de choisir parmi les références disponibles la référence de l'outil le plus adapté.



Si le joueur a choisi des outils possibles mais mal adaptés (outil de finition pour une ébauche rayon de plaquette petit pour une ébauche, etc), mecagenius dit au joueur qu'il a gagné mais lui explique les points améliorables.



Brut

Pièce à fabriquer

Revoir le plan

Retrouve l'ordre des opérations pour fabriquer la pièce!

Opération 1

Opération 2

Opération 3

Opération 4

Opération 5

dressage

chariotage extérieur finition

profilage extérieur finition

chariotage intérieur ébauche

chariotage intérieur finition

SCLCL & plaq. CCGX 04-1810

SCLCL & plaq. CCGX 04-1810

SVJBL & plaq. VCGX 02-1810

A16-SCLCR & plaq. CCGX 02-1810

A16-SCLCR & plaq. CCGX 02-1810

VALIDER

Surfaces Surface bleu foncé : surface finie

Opérations

profilage extérieur ébauche

Perdu !

Opération 1 : La géométrie convient mais l'outil est fragile (angle plaquette et/ou rayon bec).
Opération 2 : Bonne réponse
Opération 3 : La géométrie convient mais l'outil est fragile (angle plaquette et/ou rayon bec).
Opération 4 : La nuance d'outil ne convient pas (ébauche - finition).
Opération 5 : Bonne réponse

Ok

: